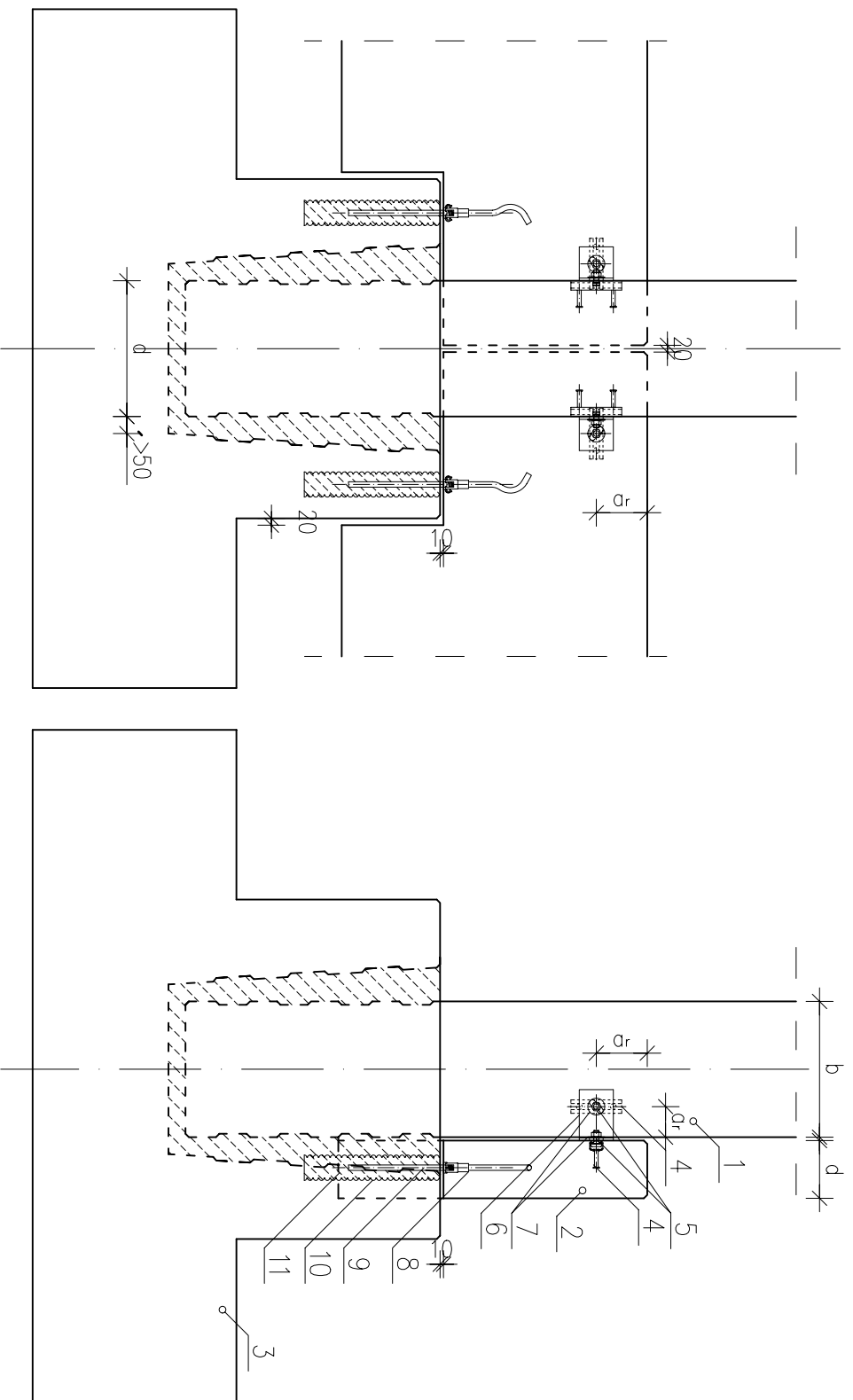
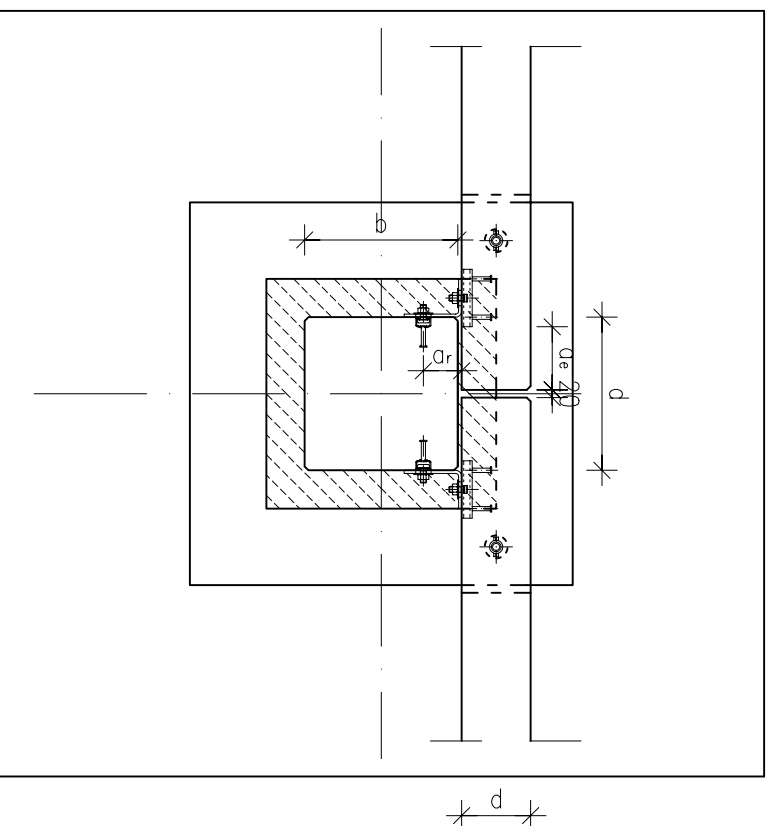


DETALIE POŁĄCZEŃ KONSTRUKCJI ŻELBETOWYCH

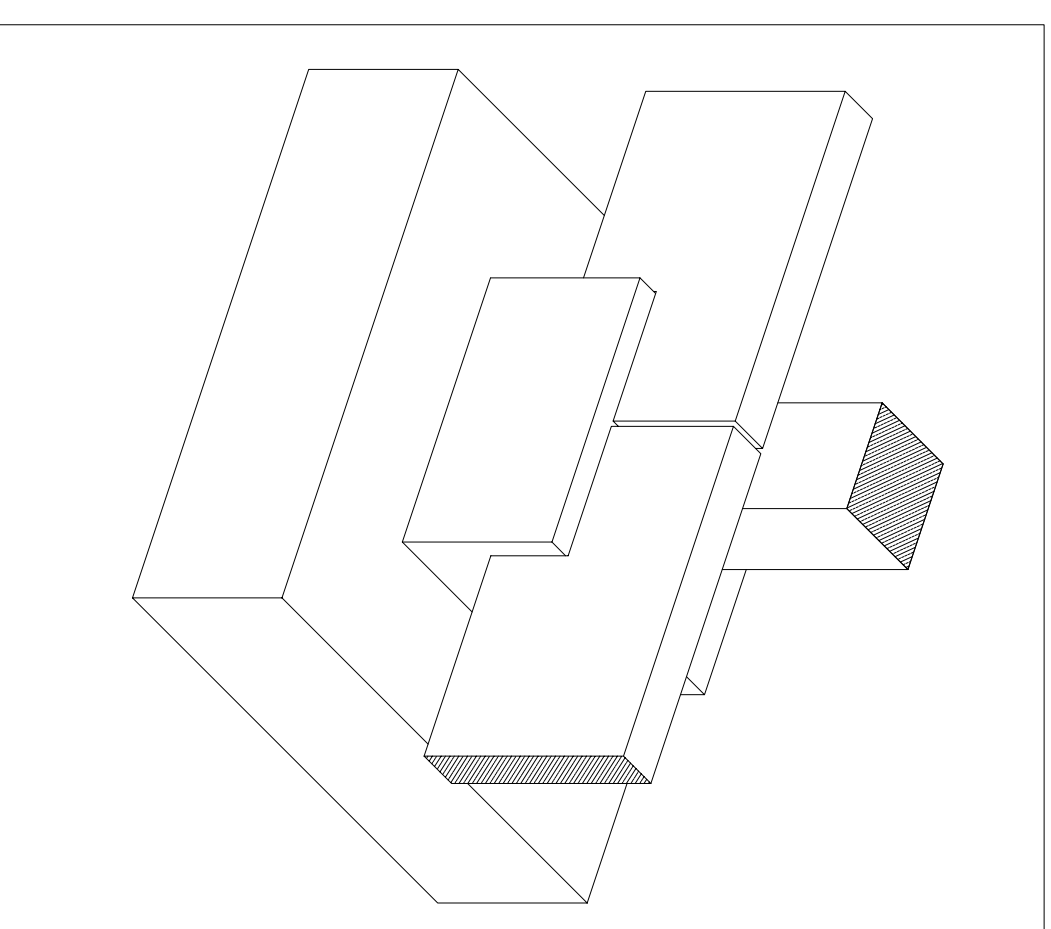


- | Oznaczenia |
|---|
| 1. Stup |
| 2. Podwalina |
| 3. Stopa kielichowa |
| 4. Szyna kotwiczna JORDAHL JTA-K40/25-K-150 |
| 5. Śruba JORDAHL JC M16x40 |
| 6. Kątownik montażowy JORDAHL JW 100x150x8 z otworami fasolkowymi |
| 7. Podkładka DIN 9021 M16 |
| 8. Kotwa falowa długa PFEIFER DB 682 Rd20 05.260.203.259 |
| 9. Pręt zbrojony $\phi 25$ z gwintem M20 |
| 10. Rura karbowana $\phi 60$ |
| 11. Zaprawa montażowa |



Wartości minimalne odległości krawędziowych i wymiarów elementów budowlanych szyn JTA [cm]					
Profil JTA	a_r	a_e^*	a_e	b	d^{**}
W 50/30	15	30	13	30	
K 50/30					
W 40/22	10	20	8	20	
K 40/25					
K 38/17	7,5	15	5	15	
K 28/15	5	10	4	10	

*odległość między szynami
 **wynika z sumy wysokości szyny i kotwy oraz wymaganej otuliny betonu



JORDAHL & PFEIFER Technika Budowlana Sp. z o.o.
 ul. Wrocławska 68, 55-330 Krępice k/Wrocława, Tel:(071)396 82 64
 www.jordahl-pfeifer.com.pl

OPARCIE PODWALINY NA STOPIE KIELICHOWEJ

opracował:
mgr inż.
Bartosz Stasienko

Nr 4

Data

10.11.2004

- Uwagi:
 1) Krawędzie widoczne prefabrykatów fazować 10x10
 2) Wymiary na rysunku podane w mm