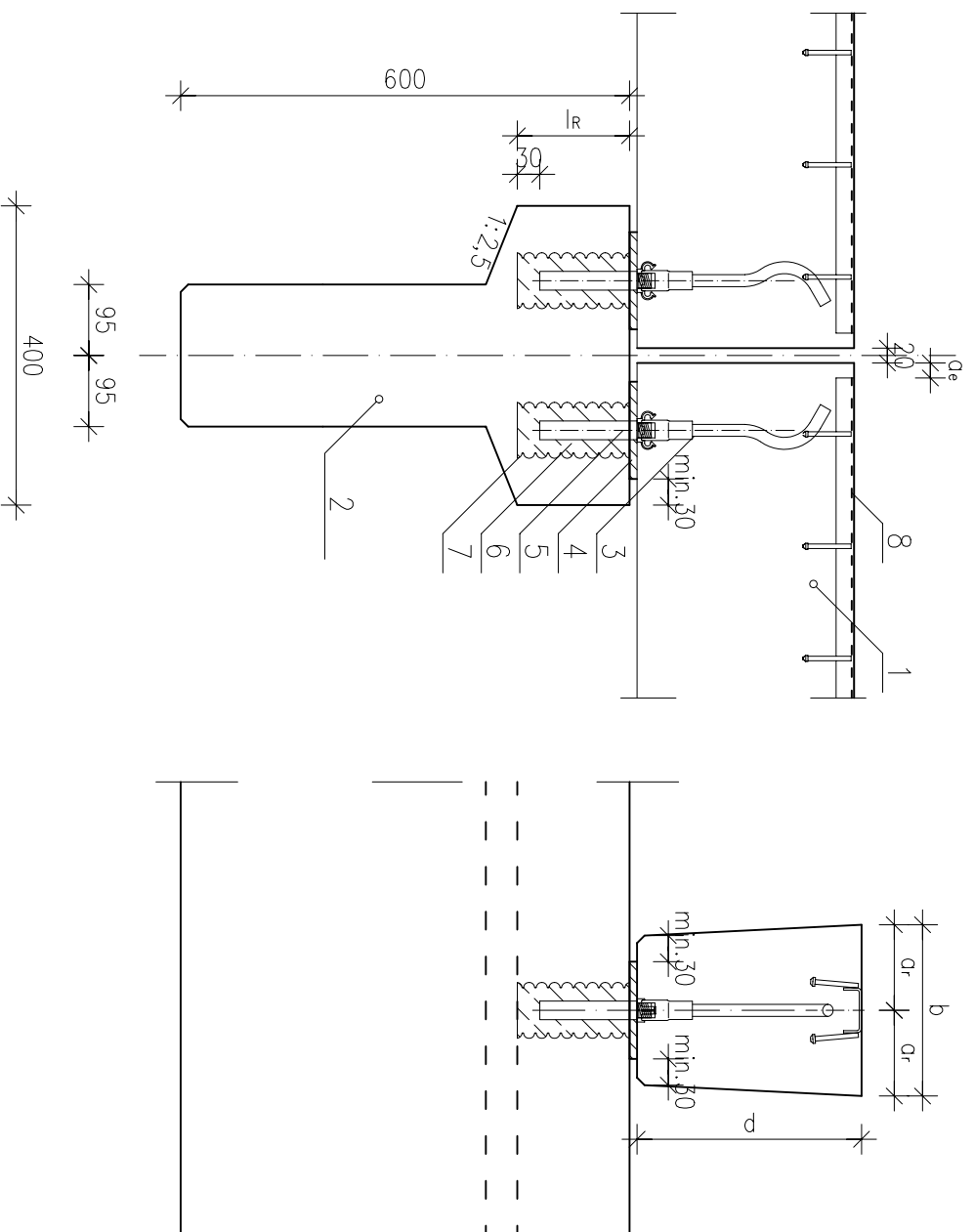


**DETALIE POŁĄCZEŃ KONSTRUKCJI ŻELBETOWYCH**

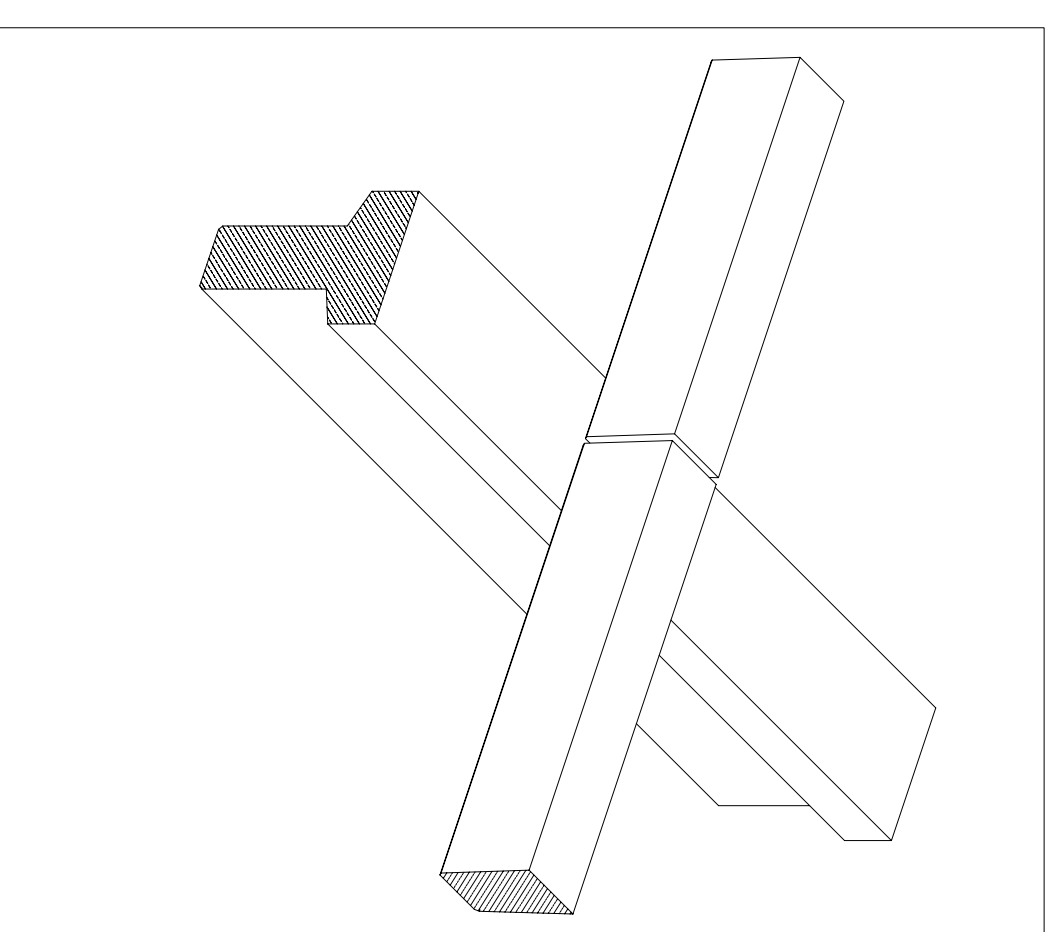


Wartości minimalne odległości krawędziowych i wymiarów elementów budowlanych szyn JTB [cm]

Profil JTB	d <sub>a</sub> <sup>(1)</sup>	d <sub>r</sub> <sup>(2)</sup>	d <sub>e</sub> <sup>(3)</sup>	d <sub>f</sub> <sup>(4)</sup>	d <sub>s</sub> <sup>(5)</sup>	b <sup>(6)</sup>
AR	20	10	2	2	20	20
UNI	20	12	2	2	20	20

- (1) odległość między osiami podłużnymi szyn; jeżeli rozmieszczone zostały tak, że kotwy sąsiednich szyn oddalone są od siebie o min. 25cm, a<sub>a</sub> może zostać zredukowane do 8cm
- (2) w przypadku częściowego wykorzystania dopuszczalnej siły przenoszonej przez kotew, a<sub>r</sub> może zostać zmniejszone do:  $zred = \frac{F}{d \cdot p_f \cdot a_r} > 5cm$ , F – istniejące obc. kotwy;
- (3) w przypadku całkowitego wykorzystanie dopuszczalnej siły przenoszonej przez kotew, ostateczna odległość kotew musi być oddalona od krawędzi o co najmniej 9cm
- (4) odległość między szynami po długości; obie kotwy końcowe muszą być od siebie oddalone przynajmniej o 15cm
- (5) wynika z geometrii kotew oraz wymaganej otuliny betonu
- (6) minimalna szerokość elementu budowlanego w przypadku zamocowania szyny

Oznaczenia
1. Płatew
2. Dźwigar
3. Kotwa falowa PFEIFER DB 682 Rd20 05.260.203.259
4. Podkładka elastomerowa CALENBERG (wg obliczeń)
5. Trzpień nagwintowany ø25 na M20 l=lr
6. Zaprawa wypełniająca
7. Rura karbowana ø60
8. Szyna kotwica do zamocowania blachy trapezowej JORDAHL JTB60/24/3-UNI



JORDAHL & PFEIFER Technika Budowlana Sp. z o.o.  
 ul. Wrocławska 68, 55-330 Krępiec k/Wrocława, Tel:(071)396 82 64  
[www.jordahl-pfeifer.com.pl](http://www.jordahl-pfeifer.com.pl)

**Nr 25**

**OPARCIE PŁATWI NA DŹWIGARZE**

opracował:  
mgr inż.  
Bartosz Stasienko

Uwagi:  
1) Krawędzie widoczne prefabrykatów fazować 10x10  
2) Wymiary na rysunku podane w mm

Data

10.11.2004