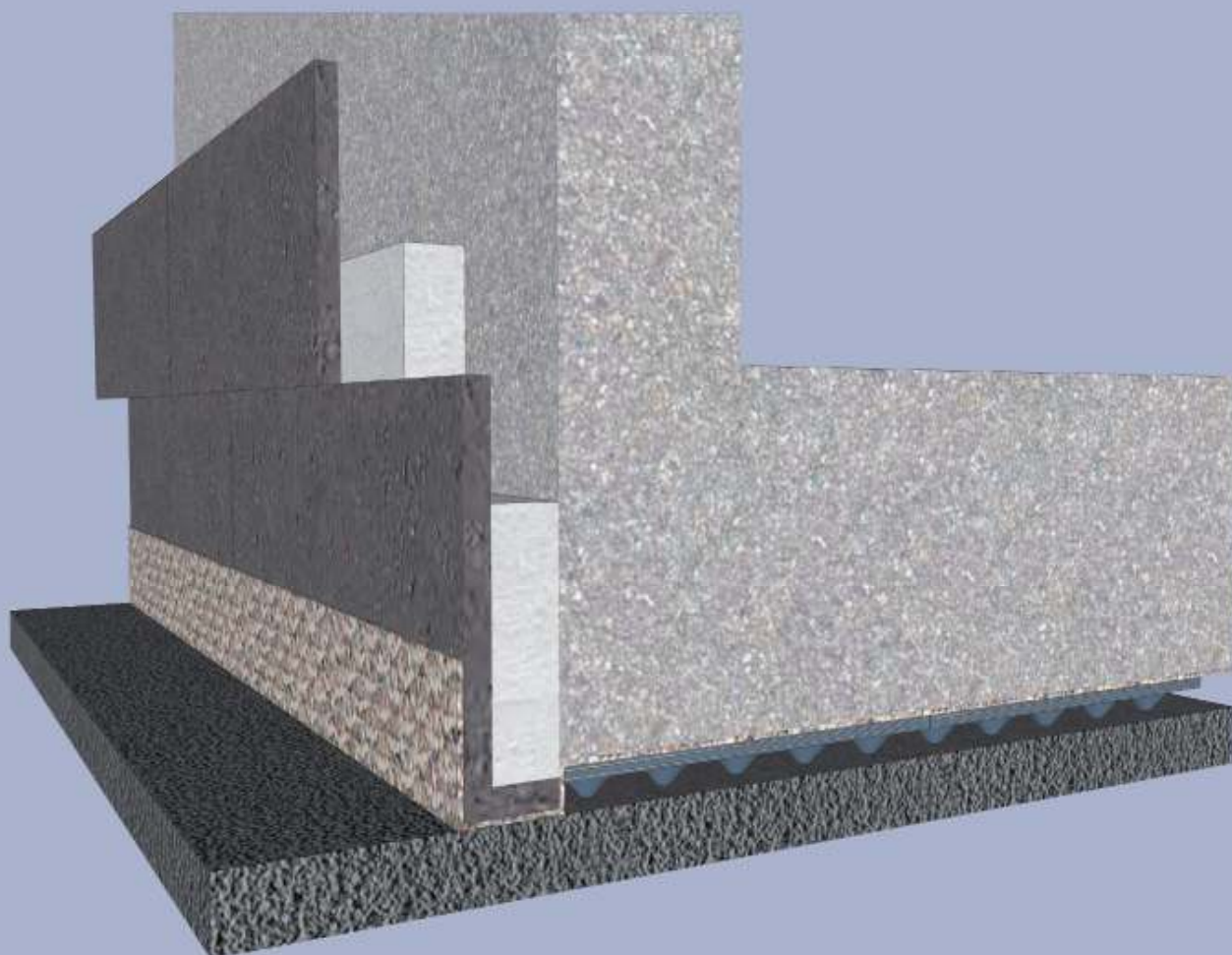


CIVERSO



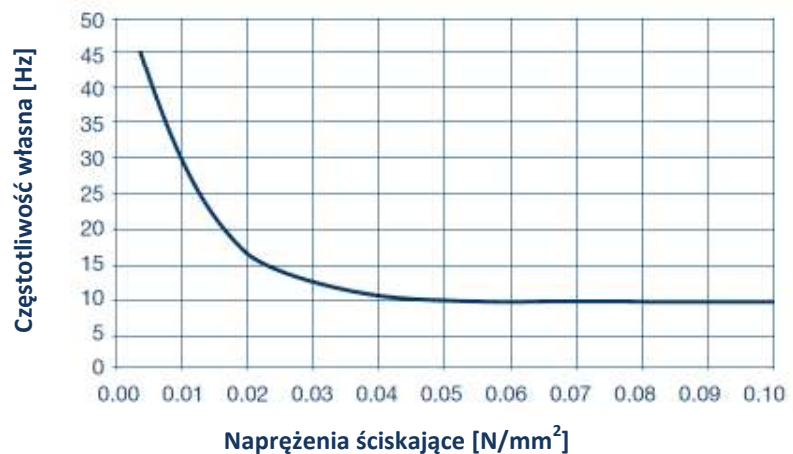
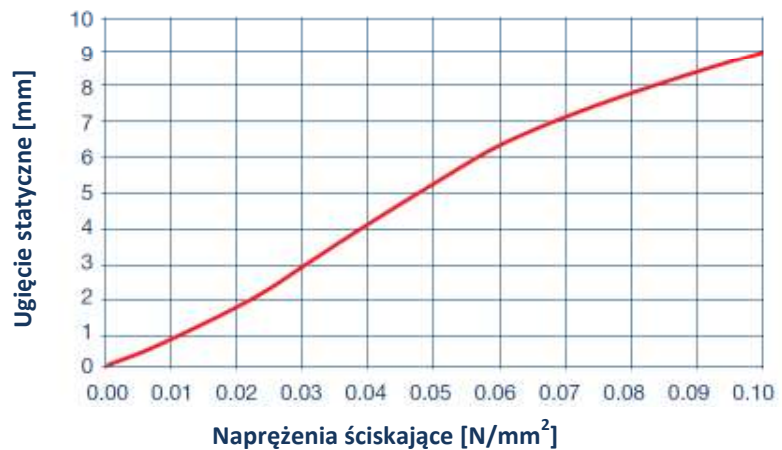
*Wibroizolacja pionowa konstrukcji budowlanych
w warunkach posadowienia powyżej oraz
poniżej zwierciadła wód gruntowych*

Dane techniczne

Mata **Calenberg Civerso** jest wykonana ze spienionego kauczuku syntetycznego EPDM, o strukturze zamkniętych komórek. Jest wysoce odporna na starzenie, promieniowanie słoneczne i warunki atmosferyczne. Maksymalny poziom absorpcji wody to 5%. Dzięki swojej niedużej wadze oraz znakomitym właściwościom izolacyjnym może być z powodzeniem stosowana jako wibroizolacja pionowa w konstrukcjach.

Maty Calenberg Civerso są produkowane w standardowych arkuszach o wymiarach 2000 x 1000 mm i grubości 20 mm.

W zależności od sytuacji projektowej, maty mogą być przyklejane bezpośrednio do powierzchni pionowej konstrukcji lub mocowane punktowo na obwodzie izolacji za pomocą taśmy samoprzylepnej. Należy unikać mocowania mat za pomocą np. wkrętów, śrub, itp. z uwagi na możliwość powstania mostków akustycznych.



Niniejsza publikacja jest rezultatem wieloletnich badań i doświadczeń zdobytych w stosowaniu technologii. Wszystkie informacje opracowano na podstawie najnowszego stanu wiedzy w tym zakresie i są one udostępnione w dobrej wierze. Nie zwalniają one jednak użytkownika od obowiązku sprawdzania przydatności produktów jak również zapewnienia, że prawa osób trzecich nie są naruszone. Wyklucza się jakkolwiek odpowiedzialność za straty bez względu na ich rodzaj i podstawę prawną wynikłe na skutek zastosowania produktu jedynie na podstawie wskazówek zawartych w niniejszej publikacji. Zastrzega się możliwość zmian technicznych związanych z rozwojem produktu.

Jordahl & Pfeifer

Technika Budowlana Sp. z o.o.

tel.: +48 71 39 68 264

fax.: +48 71 39 68 106

biuro@jordahl-pfeifer.pl

www.jordahl-pfeifer.pl

info@calenberg-ingenieure.de

www.calenberg-ingenieure.de